

Vysvětlení zadávací dokumentace č. 30

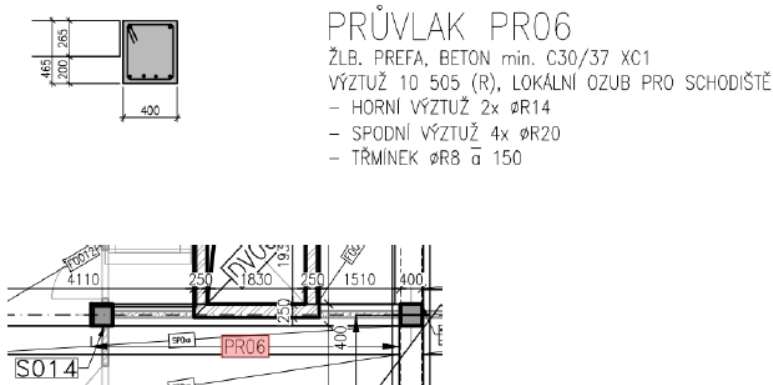
dle § 98 zákona č. 134/2016 Sb., o zadávání veřejných zakázek ve znění pozdějších předpisů (dále jen „Zákon“) v rámci nadlimitní veřejné zakázky „Dům s pečovatelskou službou v Praze Řepích“ zadávané v otevřeném řízení dle § 56 Zákona.

Vážení účastníci,

Zadavatel shora uvedeného výběrového řízení obdržel dne 23. 9. 2022 žádosti o vysvětlení zadávacích podmínek v následujícím znění:

1. Dotaz účastníka:

V soupisu prací jsme nenalezli položku pro dodávku a montáž železobeton. prefa průvlaku PR06 – viz výkres D.1.2.001 ve statické části PD. Žádáme o vysvětlení a doplnění položky do soupisu prací.

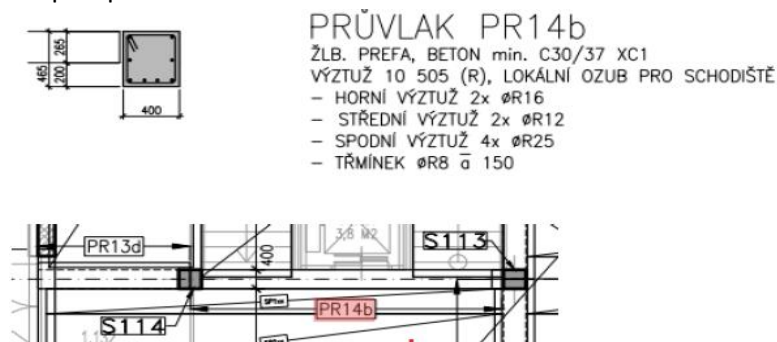


Vyjádření Zadavatele:

Zadavatel upravil přílohu č. 2 zadávací dokumentace, která je uveřejněna spolu s tímto vysvětlením zadávací dokumentace pod názvem Příloha č. 2 – Položkový rozpočet 2.0.

2. Dotaz účastníka:

V soupisu prací jsme nenalezli položku pro dodávku a montáž železobeton. prefa průvlaku PR14b – viz výkres D.1.2.101 ve statické části PD. Žádáme o vysvětlení a doplnění položky do soupisu prací.



Vyjádření Zadavatele:

Zadavatel upravil přílohu č. 2 zadávací dokumentace, která je uveřejněna spolu s tímto vysvětlením zadávací dokumentace pod názvem Příloha č. 2 – Položkový rozpočet 2.0.

V Průhonicích dne 3. 11. 2022

Mgr. Ondřej Hrdina
AQE advisors a.s.
v plné moci